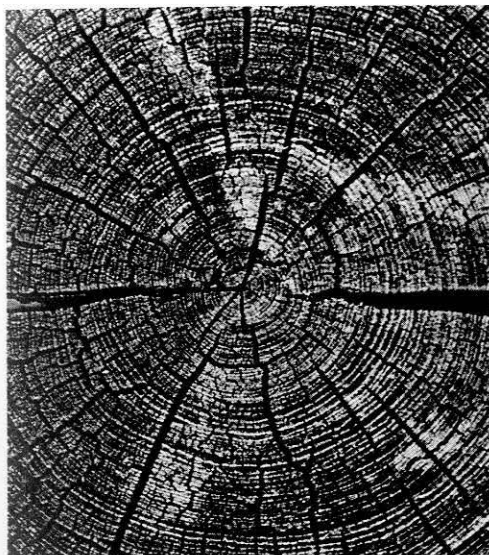




## Sommario



La sezione del tronco d'albero, che appare in copertina da una fotografia di Stefano Valabrega, si riferisce al servizio di Daniele Baroni « Il significato del legno ». Anche questo servizio consente a Baroni di seguire il suo metodo per cui, partendo come qui da un materiale, o come nel numero passato da un ambiente, analizza il rapporto fra l'« oggetto » in esame e la cultura che gli corrisponde.

Pier Carlo Santini	20	Gli architetti del dissenso
Maria Luisa Madonna	24	Il disegno di Persico
Daniele Baroni	30	Il significato del legno
Studio SMC	42	Spazio di lavoro
Paolo Cercato, coll. Labianca, Terrenato	46	Per esperimenti marini
Dante Benini	51	Alloggio per vacanze
Piero Colombo, coll. Bonfanti	53	Minispazio in montagna
Othmar Barth	54	Abitazioni a schiera a Bressanone
Othmar Barth	56	Servizi sociali ad Egna in Alto Adige
Glauco Gresleri, Silvano Varnier	58	Casa dello studente in Friuli
Emilio Pizzi	60	Quale innovazione per le tipologie della scuola?
Fabio Lenci	66	Mobili per camera da letto
Centro Progetti Tecno	68	I tavoli eccezionali
Centro Progetti Tecno	70	Tavolini
Ernesto Gismondi	71	Sintesi professionale
Theodore Mansvelt	72	Tecnologia della luce per lampade ad incasso
Luigi Massoni	77	House Planning: la cucina
Attilio Marcolli	80	Prototipi di pedane
Roberto Schezen	85	Crespi d'Adda: ritratto di un paese operaio
Giovanni K. Koenig e Roberto Segoni	88	Kitsch e cattivo gusto
Guido Ballo	93	Lionello Venturi, il gusto dei primitivi e l'arte moderna
Luigi Bearzotti	94	Fatti e notizie

Direzione: Sergio Mazza  
Redazione: Giuliana Gramigna  
Grafica: Salvatore Gregoriotti (Unimark)  
Fotografie: Anghinelli, Ballo, Basilico, Bearzotti, Caielli, Carlotto, Cassio-Invernizzi, De Biasi, di Puolo, Falchi & Salvador, Jodice, Kasseroler, Leoni, Lotti, Maggi, Quilici, Schezen, Segoni, SMC, Stedelijk, Valabrega, Wells.

Direzione, redazione, amministrazione, pubblicità:  
20154 Milano, via Melzi d'Eril 26, telefono 315508  
Editrice CO.P.IN.A. s.r.l.  
Distribuzione esclusiva per l'estero:  
Messaggerie Internazionali, via Gonzaga 4, Milano.  
Esclusività, distribuzione e abbonamenti per il Giappone: Yohan, 170 Nishi Okubo, 4 chome, Shinjuku-Ku Tokyo 160.  
Esclusività, distribuzione e abbonamenti per il Brasile:  
Livreria Leonardo da Vinci Ltda,  
Rua Sete de Abril, 127, 2 andar, Sao Paulo.  
Stampa: Arti Grafiche Ricordi Milano  
Direttore responsabile: Sergio Mazza  
Autorizz. Trib. di Milano n. 55/1966 del 22.2.66  
Un numero lire 2000  
Pubblicità inferiore al 70 per cento.  
Printed in Italy